



UNIVERSITAT POLITÈCNICA DE CATALUNYA  
BARCELONATECH

Department of Civil and Environmental  
Engineering

## DEPARTAMENT D'ENGINYERIA CIVIL I AMBIENTAL (DECA)

Universitat Politècnica de Catalunya



# Memòria 2022

1. Equip de direcció i òrgans de govern .....	2
2. Personal docent i investigador per categories .....	4
3 . Organització administrativa i personal d'administració i serveis.....	4
4. Pressupost 2021 aprovat pel Consell del DECA 09/02/2022 .....	6
5. Centres docents on s'imparteix docència (curs 2022-2023) .....	7
6. Programes de doctorat .....	9
8. Grups de recerca vinculats al DECA segons Drac.....	10
9. Resum de la producció científica a Drac .....	11
12. Recull de notícies .....	12

## 1. Equip de direcció i òrgans de govern

### Estructura del Departament

Director	Francisco Javier Sánchez Vila
Secretària acadèmica	Sonia Fernández Méndez
Cap de la Unitat Transversal de gestió de l'Àmbit de Camins (UTGAC)	Víctor Cullell Tebé
Cap de la Unitat de Suport a Departament i Instituts (USDI-UTGAC)	Laura Fernández Gutiérrez

El departament està estructurat en 6 seccions amb els següents caps de secció:

Secció	Coordinador
Enginyeria del Terreny, Cartogràfica i Geofísica (ETCG)	Núria Pinyol Puigmartí
Enginyeria Hidràulica, Marítima i Ambiental (EHMA)	Vicente Gracia García
Infraestructures del Transport i Territori (ITT)	José Magín Campos Cacheda
Matemàtica Aplicada i Estadística (MAE)	Josep Sarrate Ramos
Mecànica, Medis Continus i Estructures (MMCE)	Miguel Cervera Ruíz
Tecnologia d'Estructures, Materials i Construcció (TEMC)	Rolando Chacón Flores (fins 21 de Juliol) Jesús Miguel Bairan García

### Consell de Departament (renovació 25/11/2020, provisió de vacants 10/12/2021 i 16/12/2022)

	Membres nats
	El director del departament, el/la secretari/a del departament, els coordinadors de secció, el cap de la UTGA i <b>tot el PDI doctor</b> (PDI-A i PDI-B3)
	Membres electes
Professorat associat (PDI-B1)	Cornejo Velázquez, Alejandro Tellez Álvarez, Jackson David di Mariano Simoncini, Alessandra
Professorat en formació (PDI-B2)	Stephan Gahima Ortiz Ruiz, Antonio (3 Vacants)
Prof. permanent no doctor (PDI-B4)	Sánchez Pradas, Miguel Angel (13 Vacants)

Personal d'Administració i Serveis (PAS)	Aguilera Millan, Angel Amoros Parras, Jose Fernandez Gutierrez, Laura Hurtado Gomez, Carlos Montore Valencia, Ana Maria	Ortin Olivè, David Pomares Abad, Juan Sagues Cifuentes, Isabel Sala Gorgas, Mireia Teixidó Romanos, Oriol
Estudiantat de Grau i Màster (EGM)	Sergi Bahí Ramisa Gerard Bosch Gutiérrez Marta Buiria Bozal Anna Casas Ramos Àlex Cerrato Carrasco	Paula Gutiérrez Marimon Marboré Huete Arana Jesús Hilario Pérez Guillem Martínez Sánchez Marc Ventosa San Marino

Secció	#PDI al Consell 16/11/22
Enginyeria Hidràulica, Marítima i Ambiental (EHMA)	25
Enginyeria del Terreny, Cartogràfica i Geofísica (ETCG)	40
Infraestructures del Transport i Territori (ITT)	19
Matemàtica Aplicada i Estadística (MAE)	22
Mecànica, Medis Continus i Estructures (MMCE)	21
Tecnologia d'Estructures, Materials i Construcció (TEMC)	26

Categoria	#membres al Consell 16/11/22
PDI-A (doctor permanent) – membres nats	111 (11 emèrits)
PDI-B3 (doctor no permanent) – membres nats	32
PDI-B4 (permanent no doctor)	1
PDI-B1 (associat)	3
PDI-B2 (en formació)	2
PAS	11
EGM	10

**Comissió Permanent** (renovació 25/11/2020, provisió vacants EGM 10/12/2021)

	Membres nats
	El director del departament, el/la secretari/a del departament, els coordinadors de secció i el cap de la UTGA
	Membres electes
PDI-A	Bladé Castellet, Ernest Bugada Castelltort, Gabriel Espino Infantes, Manuel
	Ferrer Marti, Ivet Hürlimann, Marcel Olivella Pastalle, Sebastian
PDI-B	Garfi, Marianna
Personal d'Administració i Serveis (PAS)	Fernandez Gutierrez, Laura Montore Valencia, Ana Maria
Estudiantat de Grau i Màster (EGM)	Gerard Bosch Gutiérrez (1 Vacant)

## 2. Personal docent i investigador per categories

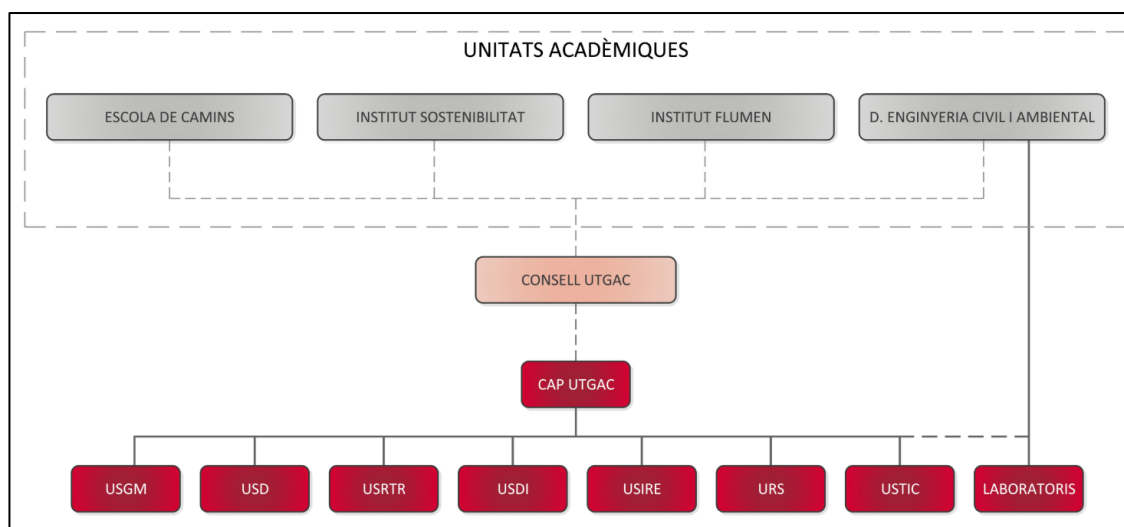
Consulta a base de dades de Personal a 1 de desembre de 2022.

CATEGORIA		Acumulat per grups
Catedràtics d'Universitat (CU)	29	
Catedràtics Contractats (CC)	10	
Catedràtics d'escola universitària (CEU)	4	43 catedràtics
Emèrits	11	
Titulars d'Universitat (TU)	19	
Agregats (AG)	30	49 TU o agregats
Titulars d'Escola Universitària (TEU)	5	
Col·laboradors	6	11 TEU o col·laboradors
Lectors	17	
Directors investigació, investigadors ordinaris i postdocs	25	
Investigadors en formació*	56	
Associats	100	
Personal de suport a la recerca	29	

\*No inclou tots els estudiants de doctorat del DECA

## 3 . Organització administrativa i personal d'administració i serveis

El suport administratiu i de serveis el proporciona l'UTGAC. El seu web és <https://utgac.upc.edu/ca/qui-som>



Les unitats de l'UTGAC són:

1. **Unitat de Suport institucional i relacions externes (USIRE):** Miquel Rodríguez (cap), Ana Andrés, Mireia Gorgori, Montse Martín, Lluís Navarro, Mar Obrador, Imma Rius.

2. **Unitat de Suport a departament i instituts (USDI):** Laura Fernández Gutiérrez (cap), Ana María Montore València, María Titos Sánchez, TS1 (vacant), TS1 (vacant), Berta Foguet Casals (Documentació DECA)
3. **Unitat de Suport a la gestió d'estudis de grau i màster (USGM):** Maria-Mercè Benet Pagès (cap), Ruth Anfruns, Sergi Bladé, María José Cueto, Mònica Fernández, Eila Guerola. Ana Luz Saco, Alícia Sánchez.
4. **Unitat de Suport a la gestió d'estudis de doctorat (USD):** Paloma Ferrer (cap), Silvia Aranda, Rosa M. Olea, Cesca Torrella, Óscar Rubio.
5. **Unitat de Suport a la gestió de la recerca i transferència de resultats (USRTR):** Ana Calle (cap), Cristina Batalla García, Nàdia Cirera Espinosa, Mayra Ferrer Piza, Carme Góngora Capel, M. Mercè González Polo, Bea Membrado Nuez, Marta Pujadas Garriga, Àlex Rius Torres, Joana Rodríguez Martínez, Mireia Sala Gorgas, Maribel Subías Arilla, Mercè Tirado Pasanau, Beatriu Torres Carpio.
6. **Unitat de Recursos i Serveis (URS):** Isabel Sagués Cifuentes (cap)  
*Administració:* Elena Calvo Gauchia, Cèlia Clarós Gimeno, Marta Herranz Moral, Noelia Machado Galán, Eva Martínez Altarriba, M. Carmen Mostazo Rodríguez, M. José Palau Salguero, Sara Roca Lozano  
*Personal de Recepció i Serveis:* Tomàs Antonio Martí Domingo, Ma. Carmen López, Núria Martín Llach
7. **Unitat de Serveis TIC – CaminsTECH:** Josep Maria Jordana Ponce (cap), Ángel Aguilera Millán, Roger Ferré Rubio, Jorge Ferrer Rodríguez, Raúl Giménez Rodrigo, Albert Marqués Marqués, David Ortin Olivé, Ceferino Robledo Vázquez, Pedro Sáez Pascual, Oriol Teixidó Romanos, Javier Trueba Hornero
8. **Unitat de Serveis Tècnics de Laboratori**

#### 4. Pressupost 2021 aprovat pel Consell del DECA 09/02/2022

<b>INGRESSOS FINALISTES</b>	
<b>1. Finançament UPC</b>	
1.1. Assignació UPC per despesa corrent	106.393,54 €
<b>2. Recursos externs</b>	
2.1. Escola de Camins	5.410,00 €
<b>INGRESSOS GENÈRICS</b>	
<b>3. Autofinançament / Altres ingressos</b>	
3.1. D0043 - ETCG	1.500,00 €
3.2. D00948 - DECA	10.000,00 €
3.3. D00948 - DECA - Romanent	42.815,60 €
<b>TOTAL INGRESSOS PREVISTOS PER 2022</b>	<b>166.119,14 €</b>

<b>DESPESES FINALISTES</b>	
<b>4. Direcció DECA - 45%</b>	
4.1. Beques - TIC - Documentació	14.253,84 €
4.2. Finançament UTGAC - 30/9/2022	5.000,00 €
4.3. Federació Camins - 30/9/2022	10.000,00 €
4.4. Infraestructures en edificis	38.738,85 €
4.5. Infraestructures en informàtica - 30/9/2022	20.000,00 €
4.6. Material d'oficina	5.000,00 €
4.7. Telèfon	7.300,00 €
4.8. Protocol	400,00 €
<b>5. Seccions DECA - 55%</b>	
5.1. EHMA - 30/9/2022	8.170,07 €
5.2 ETCG - 30/9/2022	12.566,99 €
5.3. ITT - 30/9/2022	6.603,00 €
5.4. MAE - 30/9/2022	9.966,52 €
5.5. MMCE - 30/9/2022	9.003,34 €
5.6. TEMC - 30/9/2022	12.206,53 €
<b>6. Material docent DECA</b>	
6.1 Materials docents	1.000,00 €
6.2. Fotocòpies	4.410,00 €
<b>DESPESES GENÈRIQUES</b>	
<b>7. Autofinançament / Altres despeses</b>	
7.1. D0043 - ETCG	1.500,00 €
<b>TOTAL DESPESES PREVISTES PER 2022</b>	<b>166.119,14 €</b>

## 5. Centres docents on s'imparteix docència (curs 2022-2023)

La informació relativa a cada titulació es pot trobar als informes d'acreditació, seguiment i de verificació corresponent.

CENTRES DOCENTS	TITULACIONS
<b>250 ETSECCPB</b> E.T.S. d'Enginyers de Camins Canals i Ports de Barcelona	<b>Grau</b> GEA – Grau en Enginyeria Ambiental GCiTM – Grau en Ciències i Tecnologies del Mar GEOP – Grau en Enginyeria d'Obres Públiques (en extinció) GEC – Grau en Enginyeria Civil pla 2010 (en extinció) GEC20 – Grau en Enginyeria Civil pla 2020 GEG – Grau en Enginyeria Ecològica (en extinció) GTCCP – Grau en Tecnologies de Camins, Canals i Ports <b>Màster</b> COMEM – Erasmus Mundus master in Coastal and Marine Engineering and Management EUROAQUAE - Erasmus Mundus master's degree in Hydroinformatics and Water Management FRM – Flood Risk Management MECCP – Màster en Enginyeria de Camins, Canals i Ports MIA – Màster en Enginyeria Ambiental MMNE – Màster en Mètodes Numèrics en Enginyeria MEEC – Màster en Enginyeria Estructural i de la Construcció MET – Màster en Enginyeria del Terreny MOGMM – Máster Univ. en Oceanografía y Gestión del Medio Marino MUM – Master in Urban Movility SAHC – Structural Analysis of Monuments and Historical Constructions
<b>310 EPSEB</b> Escola Politècnica Superior d'Edificació de Barcelona	<b>Grau</b> GATE – Grau en Arquitectura tècnica i edificació GEGG – Grau en Enginyeria en Geoinformació i Geomàtica <b>Màster</b> MUCAE – Màster universitari en Construcció Avançada de en l'Edificació MUDIIE – Màster universitari en Diagnosi i Tècniques d'Intervenció en l'Edificació MUGE – Màster universitari en Gestió de l'Edificació
<b>200 FME</b> Facultat de Matemàtiques i Estadística	<b>Grau</b> GM – Grau en Matemàtiques <b>Màster</b> MAMME – Màster in Advanced Mathematics and Mathematical Engineering
<b>280 FNB</b> Facultat de Nàutica de Barcelona	<b>Grau</b> GNTM – Grau en Nàutica i Transport Marítim <b>Màster</b> MUENO – Màster Universitari en Enginyeria Naval i Oceànica MNGTM – Màster Universitari en Gestió del Transport Marítim
<b>162 CFIS</b> Centre de Formació Interdisciplinària Superior	<b>Grau</b> Dobles titulacions de Grau CFIS
<b>205 ESEIAAT</b>	<b>Màster</b> MUEA - Màster Universitari en Enginyeria Aeronàutica



<b>210 ETSAB</b> E.T.S. d'Arquitectura de Barcelona	<b>Màster</b> MBLandArch – Màster Universitari en Paisatge
<b>240 ETSEIB</b> E.T.S. d'Enginyeria Industrial de Barcelona	<b>Màster</b> MUEE – Màster Universitari en Enginyeria de l'Energia
<b>300 EETAC</b> Escola d'Enginyeria de Telecomunicació i Aeroespacial de Castelldefels	<b>Grau</b> AERO – Grau en Enginyeria de Sistemes Aeroespacials
<b>330 EPSEM</b> Escola Politècnica Superior d'Enginyeria de Manresa	<b>Màster</b> M – Màster Universitari en Enginyeria de Mines
<b>390 EEABB</b> Escola Superior Agricultura Barcelona	<b>Grau</b> CA – Enginyeria de Ciències Agronòmiques
<b>295 EEBE</b> Escola d'Enginyeria de Barcelona Est	<b>Grau</b> GBIO – Grau en Enginyeria Biomèdica MMIE – Master's degree in Interdisciplinary & Innovative Engineering
<b>52 IS</b> Institut de Sostenibilitat	<b>Màster</b> MCTS – Màster Universitari en Ciència i Tecnologia de la Sostenibilitat

## Encàrrec Docent (curs 2022-2023)

Informació extreta de encarrecDECA2022\_2023\_0504.xlsx

### Encàrrec per seccions

	Assignatures	TFEs	Doctorat	Tallers	Tutories	Total
<b>EHMA</b>	1457,3	107,1	164,1	24,6	11,7	<b>1764,8</b>
<b>ETCG</b>	2133,8	94,7	164,7	18,5		<b>2411,7</b>
<b>ITT</b>	1292,6	156,0	42,8		68	<b>1559,4</b>
<b>MAE</b>	1455,5	38,3	48,9	6,2	75,3	<b>1624,2</b>
<b>MMCE</b>	985	37,2	95,6	12,3		<b>1130,1</b>
<b>TEMC</b>	1471,1	178,4	126,3	18,5	13	<b>1807,3</b>
	8795,3	611,7	642,4	80,1	168,0	10297,5
					sense doctorat	9655,1

### PAD assignatures per seccions i centres

	Camins	CFIS	FME	ESEIAAT	ETSAB	ETSETB	ETSEB	FNB	EEBE	EETAC	EPSEB	EPSEM	EEABB	IS
<b>EHMA</b>	1401,7				2,7		13,5	30,4	9,0					
<b>ETCG</b>	1379,9							13,5		28,8	673,9	13,5	13,2	11,0
<b>ITT</b>	1115,9				4,1			48,4	5,2	9,7	36,0			73,3
<b>MAE</b>	1337,9	21,0	94,5			2,1								
<b>MMCE</b>	931,0									54,0				
<b>TEMC</b>	1409,5			8,1						42,5				11,0
	7575,9	21,0	94,5	8,1	6,8	2,1	13,5	92,3	14,2	135,0	709,9	13,5	13,2	95,3

## PAD TFEs per seccions i centres

	FME	EPSEB	ESEIAAT	FIB	IS	Camins
EHMA						107,1
ETCG		23				71,7
ITT					16,4	139,6
MAE	15,0			10		13,3
MMCE						37,2
TEMC			1,1			177,3

## 6. Programes de doctorat

La taula mostra informació disponible a <https://doctorat.upc.edu/ca/programes> i a l'encàrrec docent. La informació relativa a cada programa de doctorat es pot trobar als informes d'acreditació, seguiment i de verificació corresponents.

Programa	Coordinador (si DECA)	Unitat Gestora	Encàrrec (PAD)
Anàlisi Estructural	Michele Chiumenti	DECA	34,28
Ciència i Tecnologia Aeroespacials		FIS	0,8
Ciències del Mar	Agustín Sánchez-Arcilla	DECA	87,07
Enginyeria Ambiental		DECA	55,72
Enginyeria Civil	Miguel Cervera	ETSECCPB	160,94
Enginyeria de la Construcció	Joan Ramon Casas	DECA	112,64
Enginyeria del Terreny	Sebastià Olivella	DECA	108,02
Enginyeria Sísmica i Dinàmica Estructural	Alberto Ledesma	DECA	30,45
Matemàtica Aplicada		FME	11,03
Sostenibilitat		IS.UPC Institut de Sostenibilitat	13,99
Enginyeria i Infraestructures del Transport (en extinció)	Rodrigo Miró	DECA	11,91
Enginyeria nuclear i de les radiacions ionitzants		Institut de Tècniques Energètiques	0,99
Erasmus Mundus SEED (en extinció)	Sergio Zlotnik	DECA	14,57

## 8. Grups de recerca vinculats al DECA segons Drac

CRAHI - Centre de Recerca Aplicada en Hidrometeorologia

GEMMA - Grup d'Enginyeria i Microbiologia del Medi Ambient

EGEO - Enginyeria Geomàtica

MATCAR - Materials de Construcció i Carreteres

GHS - Grup d'Hidrologia Subterrània

LACÀN - Mètodes Numèrics en Ciències Aplicades i Enginyeria

MECMAT - Mecànica de Materials

LIM/UPC - Laboratori d'Enginyeria Marítima

GiES - Geofísica i Enginyeria Sísmica

MSR - Mecànica del Sòls i de les Roques

CoDALab - Control, Dades i Intel·ligència Artificial

BIT - Barcelona Innovative Transportation

ANiComp - Anàlisi Numèrica i Computació Científica

GMNE - Grup de Mètodes Numèrics en Enginyeria

(MC)2 - UPC Mecànica de Medis Continus i Computacional

FLUMEN - Dinàmica Fluvial i Enginyeria Hidrològica

ATEM - Anàlisi i Tecnologia d'Estructures i Materials

EC - Enginyeria de la Construcció

LESEC - Laboratori d'Estudis Socials de l'Enginyeria Civil

EnGeoModels - Monitoring and Modelling in Engineering Geology

MMCE - Mecànica de Medis Continus i Estructures

COSDA-UPC - COmpositional and Spatial Data Analysis

EXIT - Enginyeria, Xarxes, Infraestructures, Territori

Geo2Aqua - Monitoring, modelling and geomatics for hydro-geomorphological processes

GGMM - Grup de Geotècnia i Mecànica de Materials

Informació detallada dels grups de recerca està disponible a <https://futur.upc.edu/>. La informació disponible a Drac es pot sol·licitar al cap del grup de recerca o al secretari del departament.

## 9. Resum de la producció científica a Drac

Resum de les dades extretes de Drac

<https://drac.upc.edu/drac-core/memoria/create.html>

	2022	2021	2020	2019	2018	2017
Professorat	267	262	275	281	285	294
Investigadors	34	28	27	31	32	38
Investigadors en formació	89	86	109	101	104	115
Personal de suport a la recerca	71	76	67	73	91	97

Articles a JCR-Science	236	270	293	261	247	245
Articles JCR-Social Sciences	7	4	3	8	5	6
Articles SJR-SCImago JR	17	25	18	29	38	40
Text en actes de congrès	231	174	66	247	243	335
Llibres	7	4	8	7	8	14
Capítols de llibre	21	21	21	22	31	24

Particip. projecte RDi competitiu	196	197	163	177	181	201
Particip. projecte RDi no competitiu	102	114	94	106	112	116
Particip. projecte innovació docent	5	18	15	16	16	18

Titularitat propietat industrial intel.				2	2	2
Software	1	1	1		1	

El secretari del departament té accés a la informació detallada disponible a Drac i en pot proporcionar a qui ho sol·liciti.

## 12. Recull de notícies

A continuació es mostra una captura de les notícies més rellevants publicades al web del DECA al 2021. El llistat complet de notícies es pot trobar a <https://actualitat.camins.upc.edu/>

### Premis i distincions

#### El professor Antonio Gens nomenat soci d'honor de la SEMR

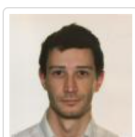


dimarts, 1 març, 2022



La junta directiva de la **Societat Espanyola de Mecànica de Roques** ha decidit per unanimitat nomenar soci d'honor al professor de l'Escola de Camins, el Sr. **Antonio Gens**.

#### Matteo Giacomini, Juan Carlos Simó award by SEMNI



dimarts, 15 març, 2022



The **Spanish Society of Computational Mechanics and Computational Engineering (SEMNI)** has conferred the 2022 Juan Carlos Simó award on **Dr Matteo Giacomini**.

#### L'enginyer de camins i catedràtic de l'MIT Jaume Peraire, s'investirà doctor 'honoris causa' per la UPC



dimecres, 4 maig, 2022



El professor del Massachusetts Institute Technology (MIT) i 'alumni' de la UPC Jaume Peraire serà investit, el 3 de juny, doctor 'honoris causa' per la Universitat, a proposta de l'Escola de Camins de la UPC, 'alma mater' de Peraire.

#### Premi Internacional a la Innovació en Carreteres Juan Antonio Fernández del Campo



dimarts, 24 maig, 2022



El 21 de setembre és la data límit per a la presentació d'originals a la IX Edició del "Premi Internacional a la Innovació en Carreteres Juan Antonio Fernández del Campo".

La Fundació de l'Associació Espanyola de la Carretera (FAEC) ha convocat la IX Edició del "Premi Internacional a la Innovació en Carreteres Juan Antonio Fernández del Campo", que enguany compleix 17 anys.

#### El professor de l'Escola Xavier Oliver distingit amb la medalla Narcís Monturiol

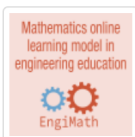


dijous, 7 juliol, 2022



El Govern de Catalunya ha aprovat la concessió de la Medalla Narcís Monturiol al mèrit científic i tecnològic a deu investigadors del sistema català de coneixement, per la seva contribució al desenvolupament de la ciència i la tecnologia.

#### Dos premis internacionals pel projecte europeu EngiMath



dilluns, 4 juliol, 2022



El projecte europeu **EngiMath: Mathematics online learning model in engineering education**, ha rebut els premis internacionals Golden Apple for the Best ERASMUS+ innovation i el Best Project in the Skills Relevance de l'EURASHE.

## Premis Eccomas 2022



dimecres, 20 juliol, 2022



El **Prof. Joan Baiges** de l'Escola de Camins ha estat guardonat amb el premi jove investigador ECCOMAS Olgierd Cecil Zienkiewicz, el qual s'atorga a joves investigadors amb contribucions destacades en el camp de les Ciències de l'Enginyeria Computacional. Enhorabona!

## Antonio Gens, ha estat nomenat nou President de la Societat Espanyola de Mecànica de Sòls i Enginyeria Geològica



dimecres, 23 novembre, 2022



El professor de l'Escola de Camins, **Antonio Gens** i membre del grup de geomecànica del CIMNE, ha estat escollit president per part de la Junta Directiva del la **Societat Espanyola de Mecànica de Sòls i Enginyeria Geològica**.

## Atlantic Project Award 2022



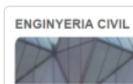
dilluns, 9 gener, 2023



El projecte europeu MARLIT, en el què participa el Laboratori d'Enginyeria Marítima (LIM) de l'Escola, ha estat guardonat per la Comissió Europea amb el premi Atlantic Project 2022, com la millor iniciativa en la categoria 'Oceans Healthy and Resilient Coast'.

## Defenses de tesis doctorals

### Lectura de Tesi Doctoral - Sr. Mohammad Reza Hashemi



dimarts, 22 febrer, 2022



Títol de la Tesi: Direct Numerical Simulation of Multi-phase Flow in Complex Media

Autor: Sr. MOHAMMAD REZA HASHEMI

Directors de la Tesi: Dr. PAVEL RYZHAKOV, DR. RICCARDO ROSSI

Programa de Doctorat: Enginyeria Civil

### Defensa Tesis Doctoral STANISLAV AIDAROV



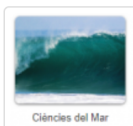
divendres, 6 maig, 2022



Defensa Tesis Doctoral STANISLAV AIDAROV

Títol: " Fibre reinforced concrete column-supported flat slabs: from material and structural characterization to design and economic optimization".

### Defensa Tesi Sra. Marta Balsells Fernández-Pedrera



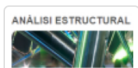
dimarts, 24 maig, 2022



Títol: LINKING HYDRODYNAMIC AND BIOLOGICAL PROCESSES IN A SHALLOW AND MICRO TIDAL ESTUARY: THE CASE OF FANGAR BAY (EBRO DELTA)

Directors: Dr. Manuel Espino i Dr. Manel Grifoll

## Defensa Tesi Doctoral de XUFEI LU



divendres, 15 juliol, 2022



Programa: Anàlisi Estructural

Títol: Computational and experimental thermo-mechanics of metal additive manufacturing: stress, warpage, cracks and properties.

Directors: [Dr. Michele Chiumenti](#) i [Dr. Miguel Cervera](#)

## Defensa Tesi Doctoral de Payam Sadrolodabae



dilluns, 11 juliol, 2022



Programa: Enginyeria de la Construcció

Títol tesi: Sustainability, Durability, and Mechanical Characterization of a New Recycled Textile-Reinforced Strain-Hardening Cementitious Composite for Building Applications

Directors: [Dr. Albert de la Fuente](#) i [Dr. Josep Claramunt](#)

## Altres notícies destacades

### La UPC lamenta la mort del catedràtic Benjamín Suárez



dimarts, 25 gener, 2022



La comunitat universitària de la UPC lamenta la pèrdua del catedràtic Benjamín Suárez, doctor enginyer de Camins, Canals i Ports, i professor de l'Escola Tècnica Superior d'Enginyeria de Camins, Canals i Ports de Barcelona (ETSECCPB), que ha mort el 24 de gener.

### El professor Miquel Estrada, nou delegat per al KIC Mobilitat Urbana



dimecres, 2 febrer, 2022



El professor de l'Escola de Camins, [Miquel Estrada](#) ha estat nomenat pel rector de la UPC com a nou delegat per al KIC Mobilitat Urbana, la comunitat d'innovació i coneixement de l'Institut Europeu d'Innovació i Tecnologia (EIT) Urban Mobility, centrada a cercar solucions que millorin l'ús col·lectiu dels espais urbans.

### Anna Serra Tort pren possessió com a síndica de greuges de la UPC



dimecres, 7 setembre, 2022



La professora emèrita de l'Escola de Camins i catedràtica de Física Aplicada de la UPC [Anna Serra Tort](#) ha pres possessió, el 5 de setembre, del càrrec de síndica de greuges de la Universitat.

### El professor Rolando Chacón, nou sotsdirector de l'ICE



divendres, 2 desembre, 2022



El professor de l'Escola, [Rolando Chacón](#), és el nou sotsdirector de Formació UPC i Professorat de Secundària de l'ICE.