



UNIVERSITAT POLITÈCNICA DE CATALUNYA  
BARCELONATECH

Department of Civil and Environmental  
Engineering

## DEPARTAMENT D'ENGINYERIA CIVIL I AMBIENTAL (DECA)

Universitat Politècnica de Catalunya



# Memòria 2019

1. Equip de direcció i òrgans de govern .....	2
2. Personal docent i investigador per categories .....	3
3 . Organització administrativa i personal d'administració i serveis .....	4
4. Pressupost 2019.....	7
5. Centres docents on s'imparteix docència (curs 2019-2020).....	9
6. Programes de doctorat .....	10
8. Grups de recerca vinculats al DECA segons Drac.....	12
9. Resum de la producció científica a Drac .....	13
12. Recull de notícies.....	14

## 1. Equip de direcció i òrgans de govern

### Estructura del Departament

Director	Francisco Javier Sánchez Vila
Secretari acadèmic	Eusebi Jarauta Bragulat (fins 31 de maig) Sonia Fernández Méndez
Cap de la Unitat Transversal de gestió de l'Àmbit de Camins (UTGAC)	Víctor Cullell Tebé
Cap de la Unitat de Suport a Departament i Instituts (USDI-UTGAC)	Laura Fernández Gutiérrez

El departament està estructurat en 6 seccions amb els següents caps de secció:

Secció	Coordinador
Enginyeria del Terreny, Cartogràfica i Geofísica (ETCG)	Marcel Hürlimann
Enginyeria Hidràulica, Marítima i Ambiental (EHMA)	Cesar Mösso Aranda (fins 12/12) Vicente Gracia García
Infraestructures del Transport i Territori (ITT)	Miquel Estrada Romeu (fins 06/10) José Magín Campos Cacheda
Matemàtica Aplicada i Estadística (MAE)	Maria Rosa Estela Carbonell
Mecànica, Medis Continus i Estructures (MMCE)	Miguel Cervera Ruíz
Tecnologia d'Estructures, Materials i Construcció (TEMC)	Climent Molins Borrell

### Consell de Departament (provisió vacants 16 de desembre 2019)

	Membres nats	
	El director del departament, el/la secretari/a del departament, els coordinadors de secció, el cap de la UTGA i <b>tot el PDI doctor (PDI-A i PDI-B3)</b>	
	Membres electes	
Professorat associat (PDI-B1)	MARTI, Julio Marcelo MAYORGA CARDENAS, Miguel Y. RODRIGUEZ DONO, Alfonso	
Professorat en formació (PDI-B2)	(4 vacants)	
Professorat permanent no doctor (PDI-B4)	GONZALEZ LOPEZ, Sergio LIZCANO NUÑEZ, Benedicto LOPEZ BRAVO, Rogelio PRADES VALLS, Albert RUBIO CERDA, Maria Amparo	SALA LARDIES, Esther SANCHEZ PRADAS, Miguel Angel SANZ CONDE, M. Mercedes TRE GARCIA, Francisco Javier (4 vacants)
Personal d'Administració i Serveis (PAS)	AGUILERA MILLAN, Angel AMOROS PARRAS, Jose FERNANDEZ GUTIERREZ, Laura LAFUENTE NAVARRO, Jordi MARQUES MARQUES, Albert	MENA SEBASTIA, Francisco MONTORE VALENCIA, Ana Maria ORTIN OLIVE, David ROBLEDO VAZQUEZ, Ceferino TEIXIDO ROMANOS, Oriol
Estudiantat de Grau i Màster (EGM)	BARAT BRULL, Arnau BARBOSA LLAUET, Oriol BOTELLA LANGA, Alejandro ESPINA CÁMBARA, Paula HUELIN CANOVAS, Diego	ROBALINO MOLINA, José Miguel SANS TRULLAS, Clara SANTANDREU VICENS, Paula TAMAMES SORIANO, Sara

Secció	# membres al Consell
Enginyeria Hidràulica, Marítima i Ambiental (EHMA)	21
Enginyeria del Terreny, Cartogràfica i Geofísica (ETCG)	38
Infraestructures del Transport i Territori (ITT)	17
Matemàtica Aplicada i Estadística (MAE)	27
Mecànica, Medis Continus i Estructures (MMCE)	14
Tecnologia d'Estructures, Materials i Construcció (TEMC)	27
altres	27

Categoria	# membres al Consell
PDI-A (doctor permanent)	108
PDI-B3 (doctor no permanent)	17
PDI-B4 (permanent no doctor)	13
PDI-B1 (associat)	3
PDI-B2 (en formació)	4
PAS	11
EGM	9

### Comissió Permanent (actualitzada 4 de març de 2019)

	Membres nats
	El director del departament, el/la secretari/a del departament, els coordinadors de secció i el cap de la UTGA
	Membres electes
PDI-A	ANENTO MORENO, Napoleón      ESPINO INFANTES, Manuel CAMPOS CACHEDA, J. Magín      MARÍ BERNAT, Antonio R. CAROL VILARASAU, Ignacio      PRAT CATALÁN, Pere
PDI-B	(vacant)
Personal d'Administració i Serveis (PAS)	AGUILERA MILLAN, Angel AMOROS PARRAS, Jose
Estudiantat de Grau i Màster (EGM)	FORNÉS CHRISTENSEN, Karen C. COLLADO MURILLO, Àngel

## 2. Personal docent i investigador per categories

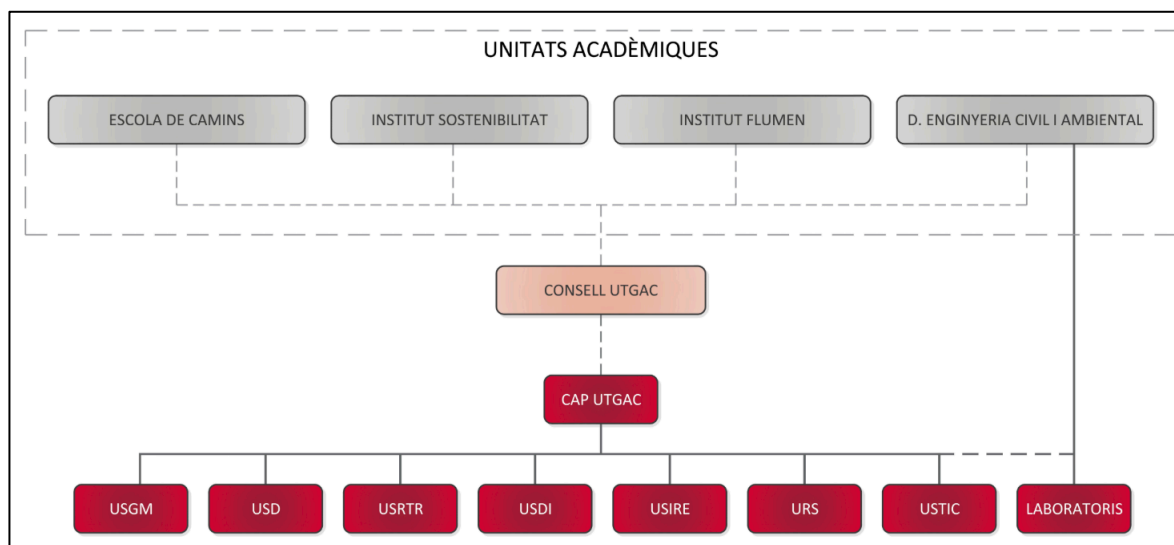
Consulta a base de dades de Personal a desembre de 2019.

CATEGORIA		Acumulat per grups
Catedràtics d'Universitat (CU)	34	
Catedràtics Contractats (CC)	5	
Catedràtics d'escola universitària (CEU)	5	44 catedràtics
Emèrits	6	
Titulars d'Universitat (TU)	21	
Agregats (AG)	34	55 TU o agregats
Titulars d'Escola Universitària (TEU)	8	
Col·laboradors	6	14 TEU o col·laboradors
Lectors	2	
Directors investigació, investigadors ordinaris i postdocs	24	26 PDI no permanent
Investigadors en formació*	65	
Associats	99	
Personal de suport a la recerca	37	

\*No inclou tots els estudiants de doctorat del DECA

### 3 . Organització administrativa i personal d'administració i serveis

El suport administratiu i de serveis el proporciona l'UTGAC. A continuació es mostren algunes captures de pantalla del seu web <https://utgac.upc.edu/ca/qui-som>



#### Unitat de Suport a departament i instituts (USDI)

##### Missió

Assessorar i donar suport de gestió i serveis a l'activitat de la direcció i els òrgans de govern de Departament i Instituts a l'àmbit de l'Escola de Camins. Donar resposta a les demandes del personal docent i investigador d'aquestes unitats acadèmiques d'acord a les normatives de gestió universitària i el marc legal aplicable seguint les directrius de la UPC i de/la responsable de la Unitat Transversal de Gestió de l'Àmbit de Camins, amb la finalitat de garantir un servei eficaç, eficient i sostenible a tots els usuaris.

##### Funcions

- Suport a la Direcció i òrgans de govern de Departament i Instituts.
- Suport planificació estratègica.
- Elaboració, execució i control del pressupost anual. Facturació de serveis interns de les unitats.
- Suport a la planificació de la docència anual.
- Informació i assessorament administratiu a PDI.
- Contractació de PDI.
- Concursos PDI.
- Compra i gestió de materials fungibles.
- Gestió d'equipaments: vehicles, telefonia, mobiliari, lectors, guixetes.
- Gestió i condicionament d'espais vinculats a les unitats: accessos, claus, cobertes, reserves, ocupació d'espais i taules.

	<b>Mapa de processos</b>
	<b>Procediments propis</b>
	<b>Guia de Serveis</b> Pel PDI, Direcció DECA i Responsables d'Àmbit DECA

#### Equip de persones - L'organigrama

Cap de la Unitat: Laura Fdez. Gutiérrez

1. Àngels Huguet Brillas
2. Ana Montore Valencia
3. TG3 - Vacant \*\*\*\*\*
4. TS2 - Vacant \*\*\*\*\*

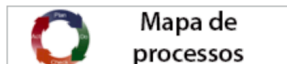
## Unitat de Suport a la gestió d'estudis de doctorat (USD)

### Missió

Donar suport de gestió i serveis en relació als processos acadèmic-administratius associats als estudis de doctorat, d'acord a les normatives de gestió universitària, el marc legal aplicable, les directrius de la UPC, de l'Escola de Doctorat i de/la responsable de la Unitat Transversal de Gestió de l'Àmbit de Camins, amb la finalitat de desenvolupar la docència i de garantir un servei eficaç, eficient i sostenible a tots els usuaris.

### Funcions

- Suport al coordinador i a la comissió acadèmica dels programes de doctorat
- Accés, admissió i acollida dels doctorands
- Matrícula
- Proposta de Tesis doctorals o Pla de Recerca
- Suport al procés de Tesis doctorals
- Títols de Doctorat
- Informació i atenció a l'estudiant
- Doctorat Industrial
- Beques i ajuts



### Equip de persones

Cap de la Unitat: Paloma Ferrer

Silvia Aranda  
Rosa M. Olea  
Cesca Torrella  
Óscar Rubio

## Unitat de Suport a la gestió de la recerca i transferència de resultats (USRTR)

### Missió

Donar suport de gestió i serveis en relació als processos associats a l'activitat de recerca i TT que porta a terme el PDI de l'àmbit Camins, d'acord a les normatives de gestió universitària, el marc legal aplicable, les directrius de la UPC, les directrius i normatives establertes tant pel CTT com per altres administracions nacionals i europees i de/la responsable de la Unitat Transversal de Gestió de l'Àmbit de Camins, amb la finalitat de desenvolupar la recerca i TT i de garantir un servei eficaç, eficient i sostenible a tots els usuaris.

### Funcions

- Informació i atenció al PDI
- Assessorament sobre convocatòries i establiment de convenis
- Suport als grups de recerca i CER's
- Suport elaboració propostes presentació projectes i convenis
- Suport execució despeses projectes, convenis i serveis (viatges, adquisicions, etc.)
- Contractació de personal
- Comptabilització i control despeses en SAP
- Seguiment dels estats de comptes dels projectes, convenis i serveis
- Suport en les justificacions i tancaments de projectes i convenis
- Suport en les auditories de projectes



### Equip de persones

Cap de la Unitat: Montserrat Santos

Cristina Batalla García  
Nàdia Cirera Espinosa  
Mayra Ferrer Piza  
Carme Góngora Capel  
M. Mercè González Polo  
Bea Membrado Nuez  
Marta Pujadas Garriga

Àlex Rius Torres  
Joana Rodríguez Martínez  
Mireia Sala Gorgas  
Maribel Subías Arilla  
Mercè Tirado Pasanau  
Beatriu Torres Carpio



## Missió

Donar suport de gestió i serveis amb relació als àmbits econòmic, personal, comunicació i equipaments, d'acord a les normatives de gestió universitària, el marc legal aplicable, les directrius de la UPC i del/la responsable de la Unitat Transversal de Gestió de l'Àmbit de Camins amb la finalitat de garantir un servei eficaç, eficient i sostenible a tots els usuaris.

## Funcions

- Elaboració i proposta de pressupost de l'Escola
- Execució i control dels pressupostos de l'Escola, Departament i Institut
- Elaboració d'informes d'estats de comptes
- Gestió de la tresoreria
- Gestió de l'inventari
- Adquisicions i viatges
- Informació personal i documental
- Administració PAS i beques
- Control de presència del PAS
- Pla de formació del PAS
- Convocatòries internes d'ajuts
- Serveis de consergeria
- Serveis externs / concessionaris
- Control d'accessos
- Gestió i custòdia de documentació i arxiu
- Expedients de contractació de Cap.II



**Mapa de  
processos**



**Procediments  
propis**

## Equip de persones

**Cap de la Unitat: Isabel Sagués Cifuentes**

### Administració:

Elena Calvo Gauchia  
Cèlia Clarós Gimeno  
Marta Herranz Moral  
Noelia Machado Galán  
Eva Martínez Altarriba  
M. Carmen Mostazo Rodríguez  
M. José Palau Salguero

### Personal de Recepció i Serveis:

Anna M. Ferran Vintró  
Tomàs Antonio Martí Domingo  
Núria Martín Llach  
Julio Urbano Barbero

## 4. Pressupost 2019

Aprovat per la Comissió Executiva de la Federació a la reunió de 20 de març de 2019.

### Ingressos

<b>INGRESSOS FINALISTES</b>	
<b>1. Finançament UPC</b>	
1.1. Assignació UPC per despesa corrent	85.275,16 €
<b>2. Recursos externs</b>	
2.1. Mecenatge / Càtedres - ITT	3.500,00 €
2.2. Docència ETSECCPB	6.630,00 €
2.3 Fundació Politècnica de Catalunya. 20% - 80%	1.239,23 €
<b>INGRESSOS GENÈRICS</b>	
<b>3. Autofinançament / Altres ingressos</b>	
3.1. ETCG - D0043 - Autofinançament vehicle	1.500,00 €
3.2. Direcció DECA - D00948	11.000,00 €
<b>TOTAL INGRESSOS PREVISTOS PER 2019</b>	
	<b>109.144,39 €</b>

### Despeses

<b>DESPESES FINALISTES</b>	
<b>4. Direcció DECA - 45%</b>	
4.1 Becari	11.000,00 €
4.2. Viatges i protocol	500,00 €
4.3. Infraestructura	13.365,20 €
4.4. Telèfon	14.500,00 €
<b>5. Seccions DECA - 55%</b>	
5.1. TEMC	9.783,62 €
5.2 ETCG	10.072,53 €
5.3. EHMA	6.548,36 €
5.4. ITT	5.292,35 €
5.5. MAE	7.988,24 €
5.6. MMCE	7.216,24 €



<b>6. Mecenatge</b>	
6.1. ITT - Mecenatge	3.500,00 €
<b>7. Material docent DECA</b>	
7.1 Materials docents	1.877,85 €
7.2. Fotocòpies	5.000,00 €
<b>DESPESES GENÈRIQUES</b>	
<b>8. Autofinançament / Altres despeses</b>	
8.1. ETCG – D0043 - Autofinançament vehicle	1.500,00 €
8.2. Direcció DECA - D00948	11.000,00 €
<b>TOTAL DESPESES PREVISTES PER 2019</b>	<b>109.144,39 €</b>

## 5. Centres docents on s'imparteix docència (curs 2019-2020)

La informació relativa a cada programa de doctorat es pot trobar als informes d'acreditació, seguiment i de verificació corresponents.

CENTRES DOCENTS	TITULACIONS
<b>250 ETSECCPB</b> E.T.S. d'Enginyers de Camins Canals i Ports de Barcelona	<b>Grau</b> GEOP – Grau en Enginyeria d'Obres Públiques GEC – Grau en Enginyeria Civil GCiTM – Grau en Ciències i Tecnologies del Mar <b>Màster</b> EUROAQUAE - Erasmus Mundus master's degree in Hydroinformatics and Water Management MIA – Màster en Enginyeria Ambiental MECCP – Màster en Enginyeria de Camins, Canals i Ports MMNE – Màster en Mètodes Numèrics en Enginyeria MSCM – Msc in Computational Mechanics MEEC – Màster en Enginyeria Estructural i de la Construcció MET – Màster en Enginyeria del Terreny MOGMM – Máster Univ. en Oceanografía y Gestión del Medio Marino SAHC – Structural Analysis of Monuments and Historical Constructions CoMEM – Coastal and Marine Engineering and Management FRM – Flood Risk Management
<b>310 EPSEB</b> Escola Politècnica Superior d'Edificació de Barcelona	<b>Grau</b> GEGG – Grau en Enginyeria en Geoinformació i Geomàtica <b>Màster</b> MUECG – Màster universitari en Enginyeria Cartogràfica i Geogràfica MUCAE – Màster universitari en Contrucció Avançada de en l'Edificació MUGE – Màster universitari en Gestió de l'Edificació
<b>200 FME</b> Facultat de Matemàtiques i Estadística	<b>Grau</b> GM – Grau en Matemàtiques <b>Màster</b> MAMME – Màster in Advanced Mathematics and Mathematical Engineering
<b>280 FNB</b> Facultat de Nàutica de Barcelona	<b>Grau</b> GNTM – Grau en Nàutica i Transport Marítim <b>Màster</b> MUENO – Màster Universitari en Enginyeria Naval i Oceànica MNGTM – Màster Universitari en Gestió del Transport Marítim
<b>162 CFIS</b> Centre de Formació Interdisciplinària Superior	<b>Grau</b> Dobles titulacions de Grau CFIS
<b>210 ETSAB</b> E. T. S. d'Arquitectura de Barcelona	<b>Màster</b> MBLandArch – Màster Universitari en Paisatgisme
<b>240 ETSEIB</b> E. T. S. d'Enginyeria Industrial de Barcelona	<b>Màster</b> MUSCTM – Màster en Cadena de Subministrament, Transport i Mobilitat
<b>300 EETAC</b> Escola d'Enginyeria de Telecomunicació i Aeroespacial de Castelldefels	<b>Grau</b> AERO – Grau en Enginyeria de Sistemes Aeroespacials

<b>330 EPSEM</b> Escola Politècnica Superior d'Enginyeria de Manresa	<b>Màster</b> M – Màster Universitari en Enginyeria de Mines
<b>390 ESAB</b> Escola Superior Agricultura Barcelona	<b>Grau</b> AGRO – Enginyeria de Ciències Agronòmiques ALI – Bachelor's degree in Landscape Architecture
<b>295 EEBE</b> Escola d'Enginyeria de Barcelona Est	<b>Grau</b> GBIO – Grau en Enginyeria Biomèdica

## Encàrrec Docent (curs 2019-2020)

Informació extreta de l'informe amb data 3 de maig de 2019 elaborat pel secretari del DECA.

### Encàrrec docent complet de les unitats acadèmiques al DECA, repartit per Seccions. Curs acadèmic 2019-2020

Centre	ED Total	EHMA	ETCG	ITT	MAE	MMCE	TEMC
ETSECCPB	8555.20	1256.86	1703.73	1267.34	1666.51	989.78	1670.98
EPSEB	932.30		885.80	46.50			
Edoctorat	545.63	129.34	109.56	35.78	68.24	101.22	101.49
ETSEIB	198.00			198.00			
EETAC	135.00		27.00	18.00		54.00	36.00
FME	104.20				104.20		
IS-UPC	103.50		13.50	76.50			13.50
FNB	92.30	27.00	13.50	45.00		6.80	
ESAB	35.60		35.60				
CFIS	21.00				21.00		
EPSEM	13.50		13.50				
ETSAB	6.80	2.72		4.08			
EEBE	4.50	4.50					
	<b>10747.53</b>	<b>1420.42</b>	<b>2802.19</b>	<b>1691.20</b>	<b>1859.95</b>	<b>1151.80</b>	<b>1821.97</b>

## 6. Programes de doctorat

La taula mostra informació disponible a <https://doctorat.upc.edu/ca/programes/llicitat-per-ambit> i a l'informe d'encàrrec docent. La informació relativa a cada programa de doctorat es pot trobar als informes d'acreditació, seguiment i de verificació corresponents.

Programa	Comissió Acadèmica (coordinador en negreta)	Unitat Gestora	Encàrrec (PAD)
Anàlisi Estructural	Barbat Barbat, Horia Alejandro Cervera Ruiz, Luis Miguel <b>Chiumenti, Michele</b> Marimon Carvajal, Federico	DECA	80,58
Ciències del Mar	Jimenez Quintana, Jose Antonio <b>Sanchez-Arcilla Conejo, Agustin</b> Sierra Pedrico, Juan Pablo	DECA	78
Enginyeria Ambiental	Casals Casanova, Miquel Crespi Rosell, Martin De Pablo Ribas, Joan Flotats Ripoll, Xavier Garcia Serrano, Joan Gasso Domingo, Santiago Masdemont Soler, Josep Joaquim	DECA	9+4,7

	Navarro Flores, Andres Francisco <b>Pérez Foguet, Agustí</b> Romeu Garbi, Jordi Vidal Lluçia, Teresa		
Enginyeria Civil	Casas Rius, Juan Ramon <b>Cervera Ruiz, Luis Miguel</b> Chiumenti, Michele Jimenez Quintana, Jose Antonio Ledesma Villalba, Alberto Robusté Antón, Francesc Rodriguez Ferran, Antonio	ETSECCPB	99,5
Enginyeria de la Construcció	Casals Casanova, Miquel Casas Rius, Juan Ramon Etxeberria Larrañaga, Miren <b>Oller Ibars, Eva</b> Oller Ibars, Eva Maria Roca Fabregat, Pedro	DECA	101,49
Enginyeria del Terreny	Gili Ripoll, Jose Antonio <b>Olivella Pastalle, Sebastian</b> Pinyol Puigmarti, Nuria Merce Sanchez Vila, Francisco Javier	DECA	72,56
Enginyeria Sísmica	Caselles Magallon, Jose Oriol Gonzalez Drigo, Jose Ramon <b>Pujades Beneit, Luis Gonzaga</b>	DECA	19
Matemàtica Aplicada	Burillo Puig, Jose Casanellas Rius, Marta Franch Bullich, Jaime Fuste Pratdesaba, Jaime Guardia Munarriz, Marcel Muñoz Romero, Jose Javier <b>Rue Perna, Juan José</b> Serra Albo, Oriol	FME	18,5
Sostenibilitat	Aranda Gimo, Silvia Chams, Nour De La Fuente Antequera, Alberto <b>Gil Roig, Jose Maria</b> Roca Rosell, Antoni-Maria Claret Rosas Casals, Marti Villares Junyent, Miriam	IS.UPC Institut de Sostenibilitat	4,4
Enginyeria i Infraestructures del Transport (en extinció)	Campos Cacheda, José Magín Fernandez Gonzalez, Mario Grifoll Colls, Manuel Martinez Reguero, Adriana Haydee <b>Miro Recasens, Jose Rodrigo</b>	DECA	25,5
Erasmus Mundus SEED (en extinció)	Diez Mejia, Pedro Huerta Cerezuela, Antonio <b>Zlotnik Martinez, Sergio</b>	DECA	13,5
EM SELECT+	Alcubilla Gonzalez, Ramon <b>Casanova Hormaechea, Ignacio</b> Llorca Pique, Jordi	INTE Inst. Tèc. Energètiques	18

## 8. Grups de recerca vinculats al DECA segons Drac

(MC)2 - UPC Mecánica de Medios Contínuos y Computacional  
AIEM - Arquitectura, energia i medi ambient  
ANiComp - Anàlisi numèrica i computació científica  
AR.I.EN - Arquitectura, Indústria i Enginyeria  
ATEM - Anàlisi i Tecnologia d'Estructures i Materials  
BCN SEER - Barcelona Science and Engineering Education Research Group  
BIT - Barcelona Innovació en Transport  
CoDALab - Control, Modelització, Identificació i Aplicacions  
COSDA-UPC - Anàlisis de Dades Composicionals i Espacials  
CRAHI - Centre de Recerca Aplicada en Hidrometeorologia  
CRnE - Centre de Recerca en Ciència i Enginyeria Multiescala de Barcelona  
EC - Enginyeria de la Construcció  
EGEO - Enginyeria Geomàtica  
EnGeoModels - Monitoratge i Modelització en Enginyeria Geològica  
EScGD - Ciències de l'Enginyeria i Desenvolupament Global  
FLUMEN - Dinàmica Fluvial i Enginyeria Hidrològica  
FORM+ - Grup de recerca FORM+  
GEMMA - Grup d'Enginyeria i Microbiologia del Medi Ambient  
GHS - Grup d'Hidrologia Subterrània  
GIES - Geofísica i Enginyeria Sísmica  
GMNE - Grup de Mètodes Numèrics en Enginyeria  
LACÀN - Mètodes Numèrics en Ciències Aplicades i Enginyeria  
LESEC - Laboratori d'Estudis Socials de l'Enginyeria Civil  
LIM/UPC - Laboratori d'Enginyeria Marítima  
MATCAR - Materials de Construcció i Carreteres  
MECMAT - Mecànica de Materials  
MSR - Mecànica del Sòls i de les Roques  
RMEE - Grup de Resistència de Materials i Estructures en Enginyeria

Informació detallada dels grups de recerca està disponible a <https://futur.upc.edu/>. La informació disponible Drac es pot sol·licitar al cap del grup de recerca o al secretari del departament.

## 9. Resum de la producció científica a Drac

Resum de les dades extretes de Drac <https://drac.upc.edu/drac-core/memoria/create.html>

	2019	2018	2017	2016
Professorat	281	285	294	313
Investigadors	31	32	38	42
Investigadors en formació	101	104	115	115
Personal de suport a la recerca	73	91	97	90

Articles a JCR-Science Edition	261	247	245	247
Articles a JCR-Social Sciences Edition	8	5	6	3
Articles a SJR-SCImago Journal Rank	29	38	40	30
Altres articles en revista	30	48	38	38
Text en actes de congrès	247	243	335	314
Llibres	7	8	14	9
Capítols de llibre	22	31	24	23
Altres documents científic-tècnics	60	70	54	71

Participació en projecte RD i competitiu	177	181	201	204
Participació en projecte RD i no competitiu	106	112	116	141
Participació en projectes d'innovació docent	16	16	18	20

Titularitat de propietat intel·lectual	2	2	2	2
Software		1		

El secretari del departament té accés a la informació detallada disponible a Drac i en pot proporcionar a qui la sol·liciti.

## 12. Recull de notícies

A continuació es mostra una captura de les notícies més rellevants publicades al web del DECA al 2019. El llistat complet de notícies es pot trobar a <https://actualitat.camins.upc.edu/>

### Premis, nomenaments i distincions

#### El catedràtic Antonio Huerta ingressarà, el 10 de desembre, en la Reial Acadèmia d'Enginyeria com acadèmic numerari



dilluns, 9 desembre, 2019



El catedràtic de Matemàtica Aplicada Antonio Huerta ingressa com a acadèmic numerari de Reial Acadèmia d'Enginyeria (RAI) amb el discurs 'Ingeniería Computacional: perspectivas sobre una especialidad fundamental y emergente'. La resposta acadèmica l'ha fet Eduardo Alonso Pérez de Ágreda, acadèmic de la RAI i investigador del Departament d'Enginyeria Civil i Ambiental de la UPC.

#### El professor de l'Escola Miguel Mayorga guanya el premi "Plataformes de visualització del Data Viz 2019"



dimecres, 27 novembre, 2019



En el Marc de la **Smart City Expo World Congress 2019**, es van lliurar els premis al **World Data Viz Challenge 2019 Barcelona-Kobe**, on el projecte "**Red urbana de refugio climático escolar para Barcelona**", desenvolupat per Pía Fontana, Jorge Rodríguez i **Miguel Mayorga** ha resultat guanyador.

#### Telford Gold Medal to Núria M. Pinyol, Mauricio Alvarado y Eduardo Alonso from Escola de Camins



dilluns, 14 octubre, 2019



Telford Gold Medal given to Núria M. Pinyol, Mauricio Alvarado, Eduardo Alonso and Francisco Zabala for the paper: "Thermal effects in landslide mobility" published in *Géotechnique* (2018).

#### El professor de la Escola de Camins, Antonio Gens, reconegut per la Real Academia de Ingeniería



dijous, 3 octubre, 2019



La *Real Academia de Ingeniería*, a la sessió del 26 de setembre de 2019, reconeix la tasca professional del professor de l'Escola de Camins, Sr. Antonio Gens Solé amb la distinció de *Ingeniero Laureado*.

Antonio Gens és professor d'enginyeria geotècnica a l'Escola de Camins de la UPC, on ha estat director del departament d'enginyeria geotècnica i membre del Consell de Govern de la Universitat.

#### El Grup d'Enginyeria i Microbiologia de Medi Ambient (GEMMA) de l'Escola de Camins - UPC, guanyador del POWER Idea Contest for Sustainable Communities con el projecte INCOVER. Un concurs internacional d'idees per ajudar a les comunitats a ser més sostenibles



dimecres, 25 setembre, 2019



Un concurs internacional d'idees per ajudar a les comunitats a ser més sostenibles. L'objectiu d'INCOVER és el desenvolupament de tecnologies innovadores i sostenibles per al tractament d'aigües residuals basat en la recuperació de recursos.

#### Laura Flores, premi a la millor presentació oral al congrés WETPOL 2019



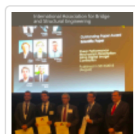
divendres, 20 setembre, 2019



L'enginyera d'obres públiques estudiant de doctorat del grup GEMMA, Laura Flores, va obtenir el premi a la millor presentació oral al congrés WETPOL 2019, Aarhus, Dinamarca.

<http://wetpol.com/>

#### 2018 Outstanding Paper Award

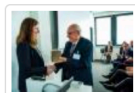


dijous, 12 setembre, 2019



El professor **Joan Ramon Casas** ha rebut el 2018 Outstanding Paper Award a la categoria de Scientific Paper a la cerimònia inaugural del Congrés de IABSE (*International Association for Bridge and Structural Engineering*) celebrat a Nova York els dies 4 a 6 de setembre de 2019.

## La investigadora Anna Ramon Tarragona rep el premi Walter Wittke Prize 2019



dimarts, 2 juliol, 2019



**Anna Ramon Tarragona** ha rebut el premi Walter Wittke Prize 2019 a Weinheim (Alemanya) el 23 de maig de 2019 per la seva contribució en la descripció químic-termodinàmica i hidromecànica dels mecanismes d'expansió en roques i sòls sulfatats i en l'aplicació dels models desenvolupats a casos reals.

## Savvas Saloustris, 2018 The Masonry Society Outstanding PhD Dissertation Award



dijous, 20 juny, 2019



El **Doctor Savvas Saloustris** del **Analysis and Technology of Structures and Materials group (ATEM)** ha estat guardonat amb el premi internacional "2018 The Masonry Society Outstanding PhD Dissertation Award" per la tesi doctoral "*Tracking of localized cracks in the computational analysis of masonry structures*", desenvolupada sota la direcció dels Profs. Luca Pelà i Miguel Cervera de l'Escola de Camins.

## Premi Ildefons Cerdà 2019



dilluns, 13 maig, 2019



El professor de l'**Escola de Camins** i director del **CIMNE**, el Sr. Eugenio Oñate ha estat guardonat amb la Medalla Ildefons Cerdà 2019, durant la 31ena edició dels Premis Cerdà, organitzada pel **Col·legi d'Enginyers de Camins, Canals i Ports de Catalunya** i celebrada al Palau de la Música Catalana, el divendres 10 de maig.

## Defenses de tesis doctorals

### Lectura tesi doctoral del programa d'Enginyeria del Terreny



dilluns, 25 novembre, 2019



Optimal irrigation scheduling combining water content sensors and remote sensing data PhD: Mireia Fontanet  
Director: Daniel Fernández

### PhD THESIS DEFENSE - "A Particle Finite Element Method For Fluid-Related Problems in Civil Engineering", by Miguel Ángel Celigueta

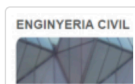


dijous, 14 novembre, 2019



PhD THESIS DEFENSE: "A Particle Finite Element Method For Fluid-Related Problems in Civil Engineering"

### Defensa Tesi Doctoral Sra.Fatine Ezbakhe



dijous, 31 octubre, 2019



El proper dijous 31 d'octubre tindrà lloc la lectura de la Tesi Doctoral "Decision analysis under uncertainty for sustainable development", realitzada per la Sra. Fatine Ezbakhe i dirigida pel Dr. Agustí Pérez Foguet.

### Defensa Tesi Sr.Marcel Sala Sanmartí



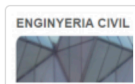
dimarts, 29 octubre, 2019



Títol de la Tesi: "Modeling present and future freeway management strategies: variable speed limits, lane-changing and platooning of connected autonomous vehicles". Director de la Tesi: Dr. Francesc Soriguera Martí

Programa de Doctorat: Enginyeria Civil

### Lectura de Tesi Doctoral - Sr. Jackson David Téllez Álvarez



divendres, 10 maig, 2019



Lectura de la tesi doctoral del Sr. Jackson David Téllez Álvarez, sota el títol: "Image processing and experimental techniques to characterize the hydraulic performance of grate inlets"

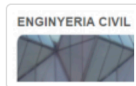
Director de la Tesi: Dr. Manuel Gómez Valentín / Dr. Beniamino Russo

Programa de Doctorat: Enginyeria Civil

Data Lectura: Divendres, 10 de maig de 2019 Hora: 12.30 hrs. Lloc: Aula C1-002 (Campus Nord-UPC), Barcelona



## Lectura de Tesi Doctoral - Sr. Fernando Pérez Díez



divendres, 5 abril, 2019



Títol de la Tesi: Análisis de las variables que inciden en la movilidad en vehículos motorizados de dos ruedas en la ciudad de Barcelona

Director de la Tesi: Dr. José Magín Campos Cacheda

Programa de Doctorat: Enginyeria Civil

## Lectura de Tesi Doctoral - Srta. Rafaela Bortolini



dijous, 28 febrer, 2019



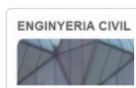
Títol de la Tesi: Enhancing building performance: A Bayesian network model to support Facility Management.

Autora: Srta. Rafaela Bortolini

Director de la Tesi: Dra. Núria Forcada

Programa de Doctorat: Enginyeria de la Construcció

## Lectura de Tesi Doctoral - Sr. Marc Olm Serra



dilluns, 18 febrer, 2019



Avis de Lectura de Tesi Doctoral Autor: Sr. Marc Olm Serra Títol de la Tesi: Scalable domain decomposition methods for finite element approximations of transient and electromagnetic problems

Director de la Tesi: Dr. Santiago Ignacio Badia Rodríguez

Programa de Doctorat: Enginyeria Civil

## Lectura de Tesi Doctoral - Sra. Cristina Fernández López



divendres, 1 febrer, 2019



Avis de Lectura de Tesi Doctoral Autor: Sra. Cristina Fernández López Títol de la Tesi: Experimental characterization of turbulence in steep rough streams

Directors de la Tesi: Sr. Allen Bateman Pinzon i Sr. Vicente César de Medina Iglesias

Programa de Doctorat: Enginyeria Civil

## Lectura de Tesi Doctoral del programa de Sostenibilitat - Sr. Francisco Javier Magrans Fontrodona



divendres, 21 desembre, 2018



Lectura de Tesi Doctoral Autor: Sr. Alejandro Esteban López González

Títol de la Tesi: Metodología de evaluación de la sostenibilidad de proyectos de electrificación rural

Director de la Tesi: Dra. Laria Ferrer Martí i Dr. Bruno Domenech Lega

Programa de Doctorat: Sostenibilitat

## Altres notícies destacades

### XVII Premi Internacional Abertis de Recerca en Transport i Seguretat Viària



dijous, 19 desembre, 2019



El premi va dirigit a treballs de recerca inèdits, elaborats durant l'any 2019 per estudiants de primer, segon i tercer cicle de totes les universitats espanyoles (treballs de curs, seminaris, tesines i tesis doctorals). Té una dotació econòmica de 7.000 € en la modalitat de treballs relacionats amb la Gestió d'Infraestructures i Serveis de Transport i de 7.000 € per a contribucions relacionades amb la millora de la seguretat viària, la mobilitat sostenible,

responsable i segura.

### MUSLOC 2019



dijous, 19 setembre, 2019



September 19-20; Multi-Scale analysis of slopes under climate changes. A cross-disciplinary workshop

## CM3 2019: International workshop on Digital Technologies in Transport



divendres, 15 novembre, 2019



Third event in the CM3 (Computational Models and Methods for Mobility) series of ECCOMAS Thematic Conferences, and fifth event in the Urban Mobility Challenge Symposium series of CARNET

## Reunió del comitè internacional ISCARSAH a la UPC



dimarts, 19 març, 2019



Els professors **Pere Roca** i **Luca Pelà** de l'Escola de Camins organitzen la trobada del comitè científic internacional **ISCARSAH** (International Scientific Committee on the Analysis and Restoration of Structures of Architectural Heritage) a la UPC.

## Estat de l'art i futur de la Geotècnia. Homenatge a la carrera acadèmica i professional del Professor Eduardo Alonso



dimecres, 13 març, 2019



El 31 de maig de 2019 a la Sala d'Actes de l'Escola de Camins ha tingut lloc l'acte d'homenatge al professor Eduardo Alonso, per la seva trajectòria acadèmica i professional.

[Consulta el programa](#)